

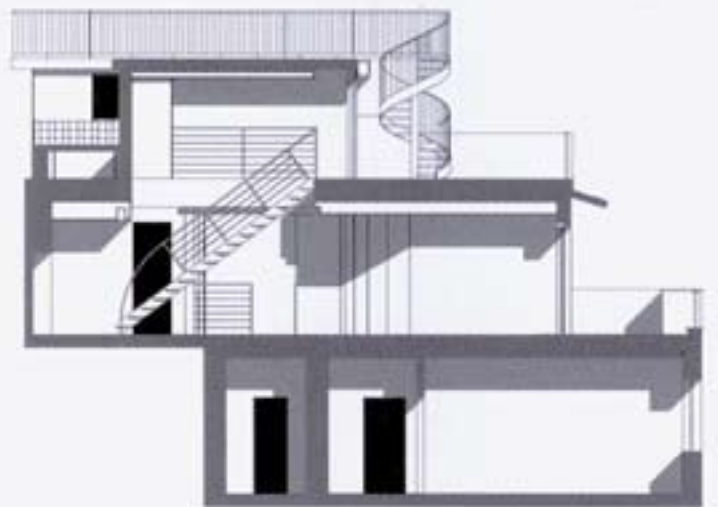


## CASA LEBOLE

STUDIO BERTONI & ASSOCIATI

Un'abitazione che si sviluppa attraverso la sovrapposizione di volumi differenti, tre "scatole" di diversa grandezza montate una sopra l'altra fino a raggiungere la sommità, occupata dalla cucina e dalla zona pranzo, e altrettanti spazi aperti, terrazzi a listoni e copertura praticabile, presenti ad ogni livello. La massima attenzione alle proporzioni e il corretto uso dei

materiali teso a valorizzarne le potenzialità intrinseche, si esprime, ad esempio, nella continuità tra parquet del pavimento, boiserie e bancone in legno della cucina; le forme sinuose si inseriscono nella consolidata ortogonalità della struttura, non come elemento di rottura ma come generatore di nuove dinamiche, rendendo più spaziosa e accogliente la zona pranzo.





Al livello intermedio è presente il soggiorno, che gravita attorno al camino a muro, mentre scendendo ancora si accede alla zona notte. Lo spazio fluido generato dall'uniformità e dalla continuità delle superfici conferisce una sensazione di confortevole tranquillità ad un ambiente comunque

elegante, impreziosito dalla ricercatezza delle finiture e dei dettagli. L'insieme richiama alla mente l'atmosfera che si riscontra nell'interno delle navi, sensazione resa ancora più esplicita dalla scala in metallo dal caratteristico profilo del parapetto e dall'oblò circolare che convoglia la luce dall'alto.

